



ФЕДЕРАЛЬНАЯ СЛУЖБА  
ГОСУДАРСТВЕННОЙ СТАТИСТИКИ

# Приангарье среди регионов Сибирского федерального округа



январь-июнь 2023 года



ФЕДЕРАЛЬНАЯ СЛУЖБА  
ГОСУДАРСТВЕННОЙ СТАТИСТИКИ

# Приангарье среди регионов Сибирского федерального округа

январь-июнь 2023 года

- 01 Общие сведения
- 02 Промышленное производство
- 03 Сельское хозяйство
- 04 Строительство
- 05 Рынок товаров и услуг
- 06 Цены
- 07 Финансы
- 08 Демографическая ситуация
- 09 Уровень жизни населения
- 10 Рынок труда



# СИБИРСКИЙ ФЕДЕРАЛЬНЫЙ ОКРУГ

Дата образования – 13 мая 2000 года

Общая площадь – 4361,7 тыс. км<sup>2</sup>  
(25,5% территории России)

В Сибирский федеральный округ  
входит 10 регионов Западной и  
Восточной Сибири

Плотность населения  
на 1 января 2023 г. – 3,0 чел. на 1 км<sup>2</sup>

На территории Сибири сосредоточены:  
96% общероссийских запасов платины,  
80% угля, 73% никеля, 51% марганцевых  
руд, 43% меди, 40% свинца, 40% золота,  
17% молибдена, 17% серебра, 16% цинка

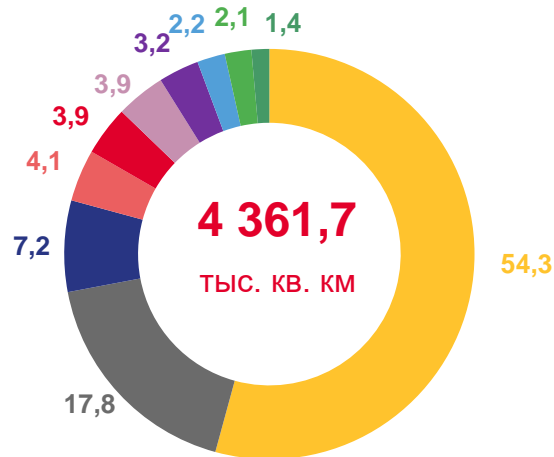


# ТЕРРИТОРИЯ<sup>1)</sup>. ЧИСЛЕННОСТЬ И ПЛОТНОСТЬ НАСЕЛЕНИЯ

на 1 января 2023 г.

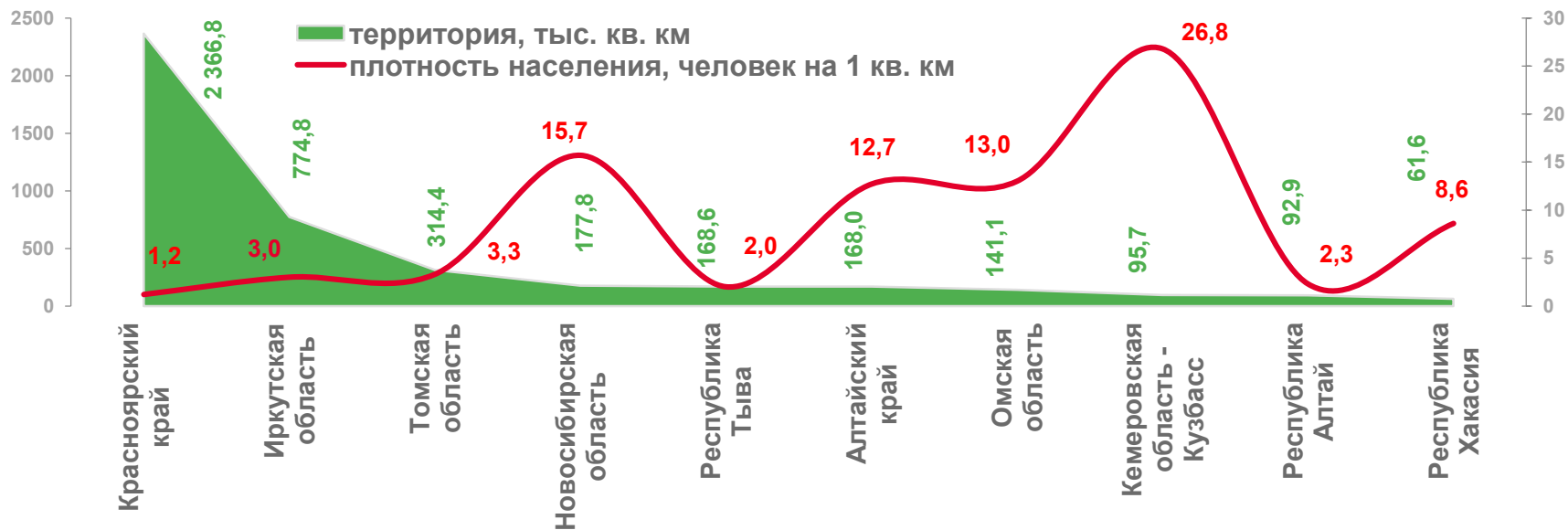
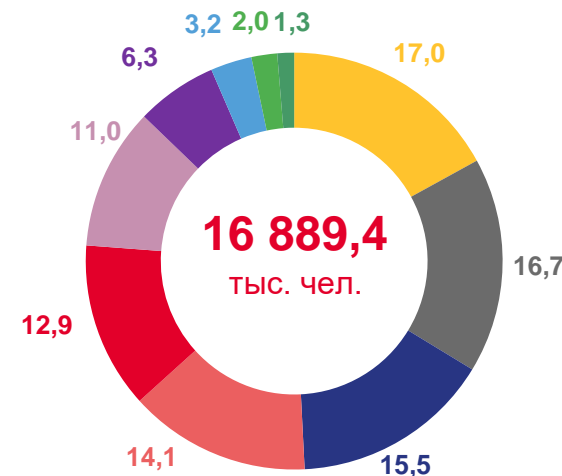
**Доля регионов в общей площади СФО, %**

- Красноярский край
- Иркутская область
- Томская область
- Новосибирская область
- Алтайский край
- Республика Тыва
- Омская область
- Кемеровская область - Кузбасс
- Республика Алтай



**Доля регионов в численности населения СФО, %**

- Красноярский край
- Новосибирская область
- Кемеровская область - Кузбасс
- Иркутская область
- Алтайский край
- Омская область
- Томская область
- Республика Хакасия
- Республика Тыва





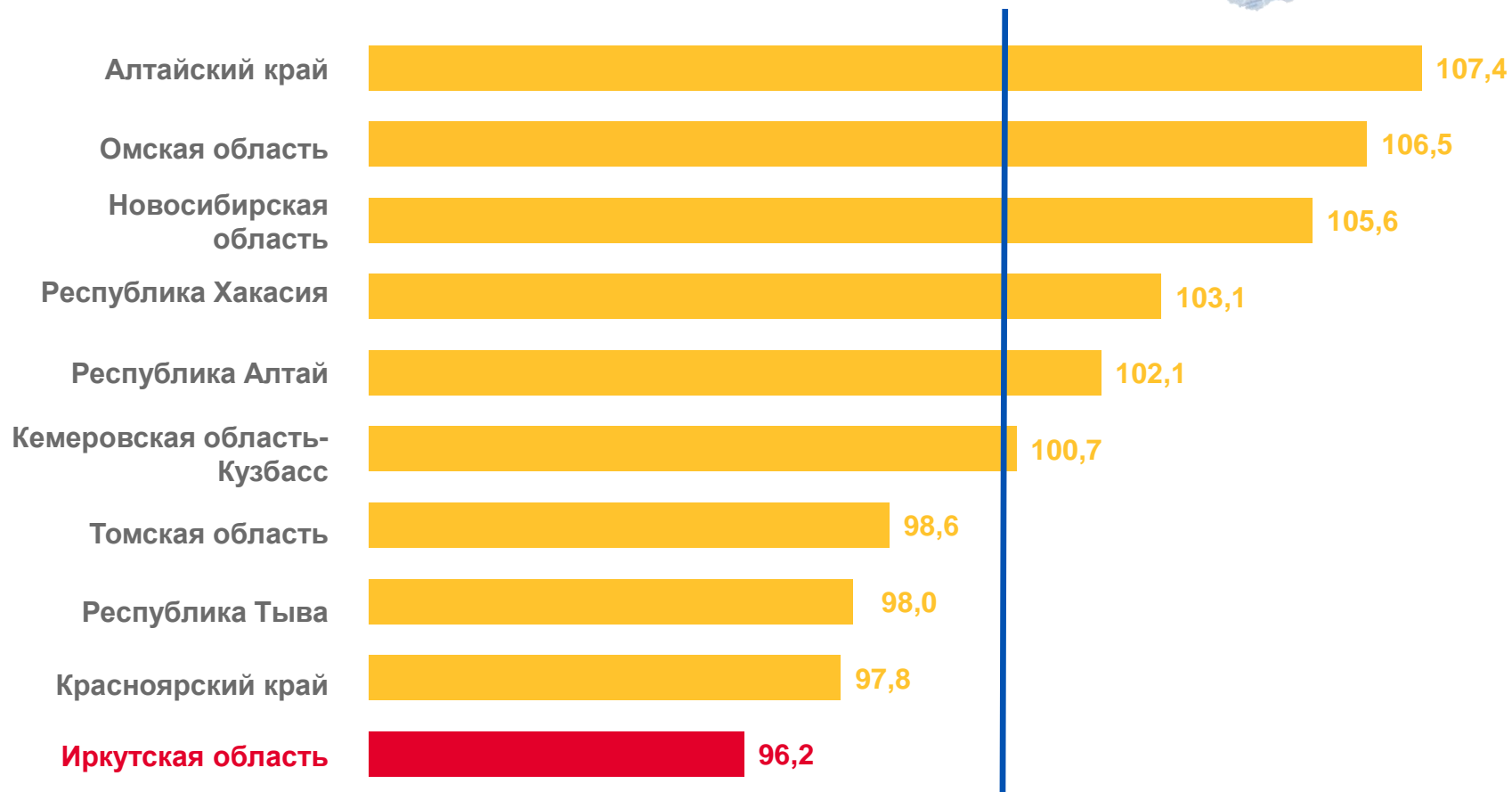
# ПРОМЫШЛЕННОЕ ПРОИЗВОДСТВО

## ИНДЕКС ПРОМЫШЛЕННОГО ПРОИЗВОДСТВА

в % к соответствующему периоду предыдущего года



Сибирский  
федеральный округ – 100,0





# ОБЪЕМ ОТГРУЖЕННЫХ ТОВАРОВ СОБСТВЕННОГО ПРОИЗВОДСТВА, ВЫПОЛНЕННЫХ РАБОТ И УСЛУГ ОБЩЕСТВЕННЫМИ СИЛАМИ ПО ВИДАМ ЭКОНОМИЧЕСКОЙ ДЕЯТЕЛЬНОСТИ

на душу населения; тыс. рублей



## Рейтинг Иркутской области среди регионов СФО





# СЕЛЬСКОЕ ХОЗЯЙСТВО

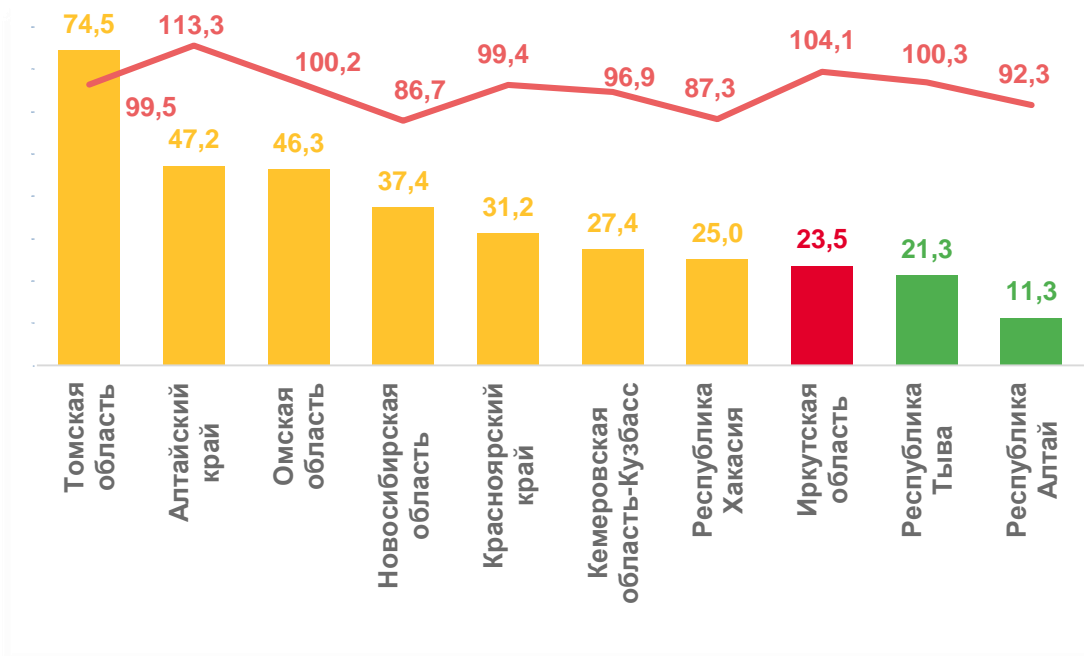
## ПРОИЗВОДСТВО ПРОДУКЦИИ ЖИВОТНОВОДСТВА В ХОЗЯЙСТВАХ ВСЕХ КАТЕГОРИЙ на душу населения



### МЯСО



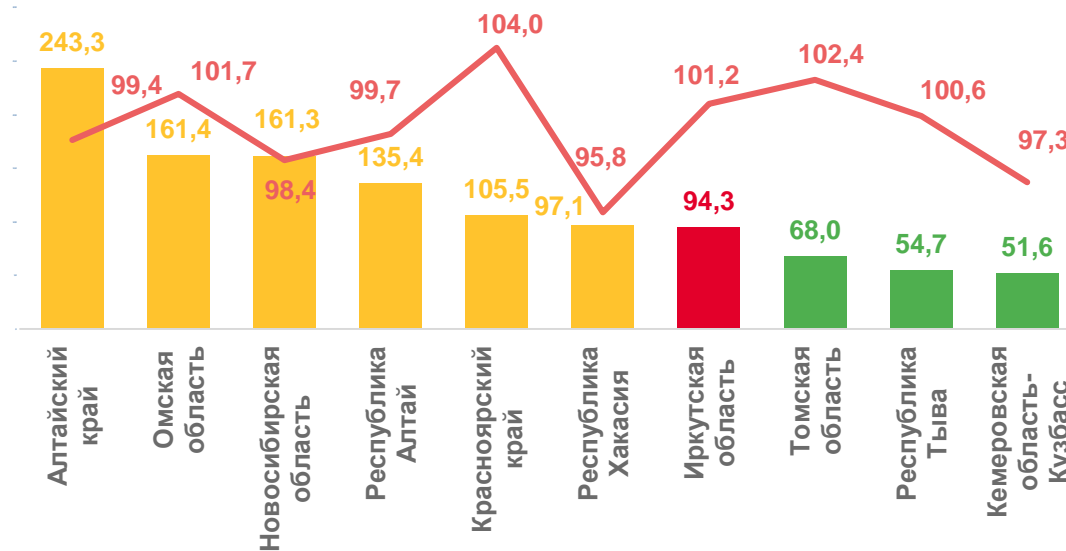
Сибирский федеральный округ – **36,5 кг**



### МОЛОКО



Сибирский федеральный округ – **126,3 кг**



■ кг

— в % к соответствующему периоду предыдущего года





# ПРОИЗВОДСТВО ЯИЦ В ХОЗЯЙСТВАХ ВСЕХ КАТЕГОРИЙ

на душу населения



Сибирский федеральный округ – **189 шт.**







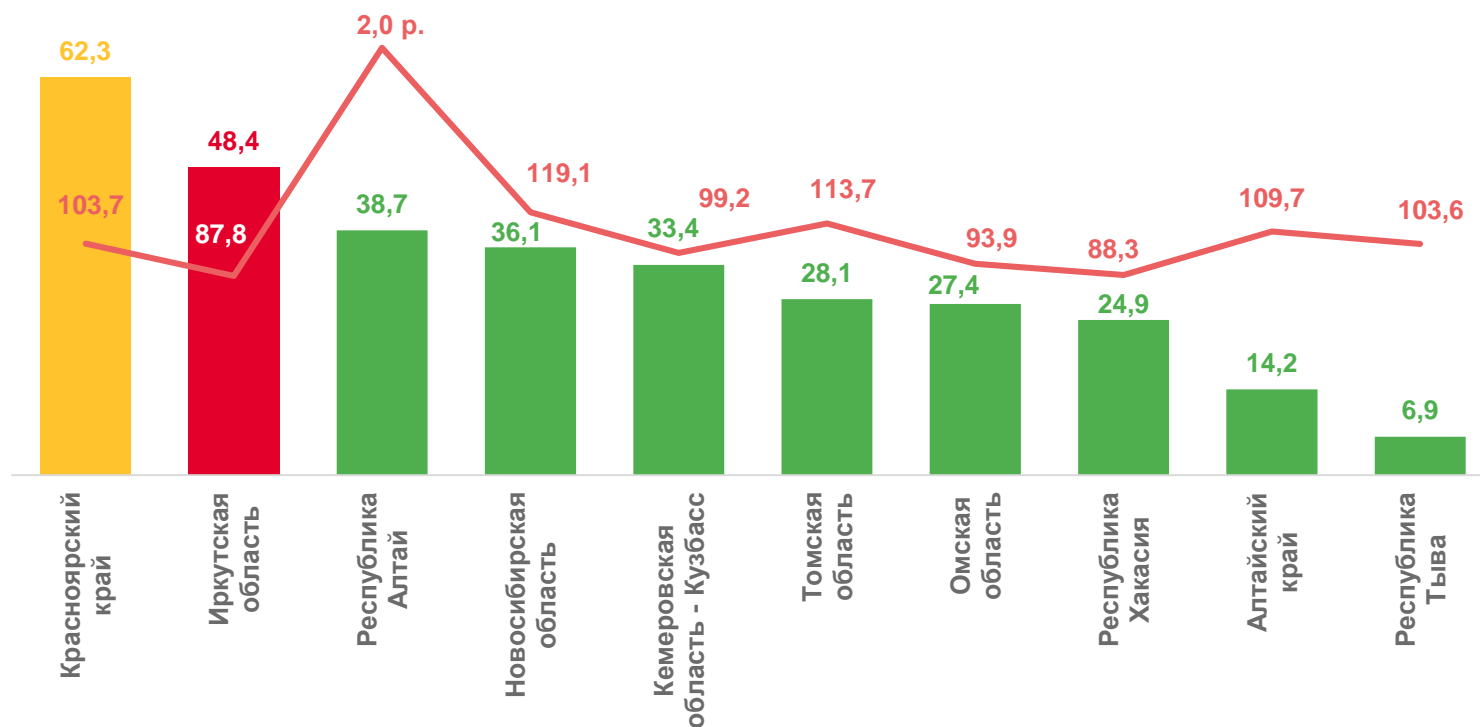
# СТРОИТЕЛЬСТВО

## ОБЪЕМ РАБОТ, ВЫПОЛНЕННЫХ ПО ВИДУ ДЕЯТЕЛЬНОСТИ "СТРОИТЕЛЬСТВО"



Сибирский федеральный округ – **106,7%**

(индекс физического объема, в % к соответствующему периоду предыдущего года)



■ на душу населения, тыс. рублей

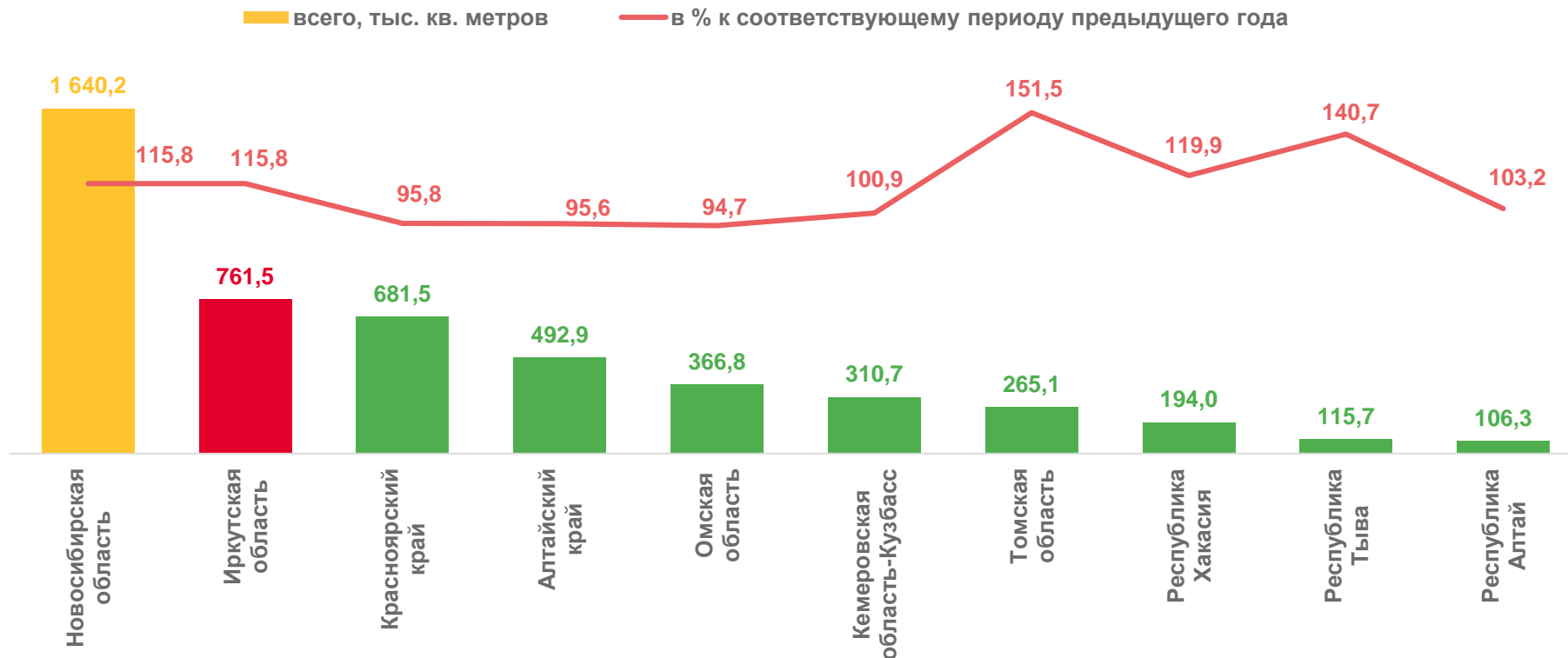
— в % к соответствующему периоду предыдущего года

Доля Иркутской области в СФО по объему выполненных работ





# ВВОД В ДЕЙСТВИЕ ЖИЛЫХ ДОМОВ ЗА СЧЕТ ВСЕХ ИСТОЧНИКОВ ФИНАНСИРОВАНИЯ



Рейтинг регионов СФО по вводу жилья в расчете на 1 000 человек





# РЫНОК ТОВАРОВ И УСЛУГ

## ОБОРОТ РОЗНИЧНОЙ ТОРГОВЛИ

на душу населения, тыс. рублей



Сибирский федеральный округ – 117,1



## ОБЪЕМ ПЛАТНЫХ УСЛУГ НАСЕЛЕНИЮ

на душу населения, тыс. рублей



Сибирский федеральный округ – 37,1



### Рейтинг Иркутской области среди регионов СФО



■ по абсолютным данным

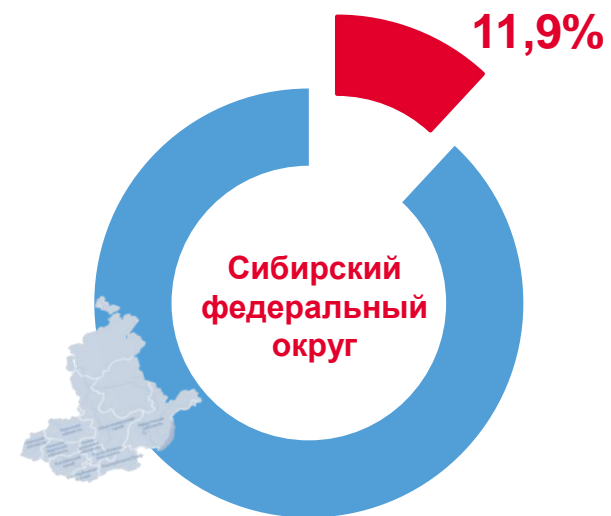
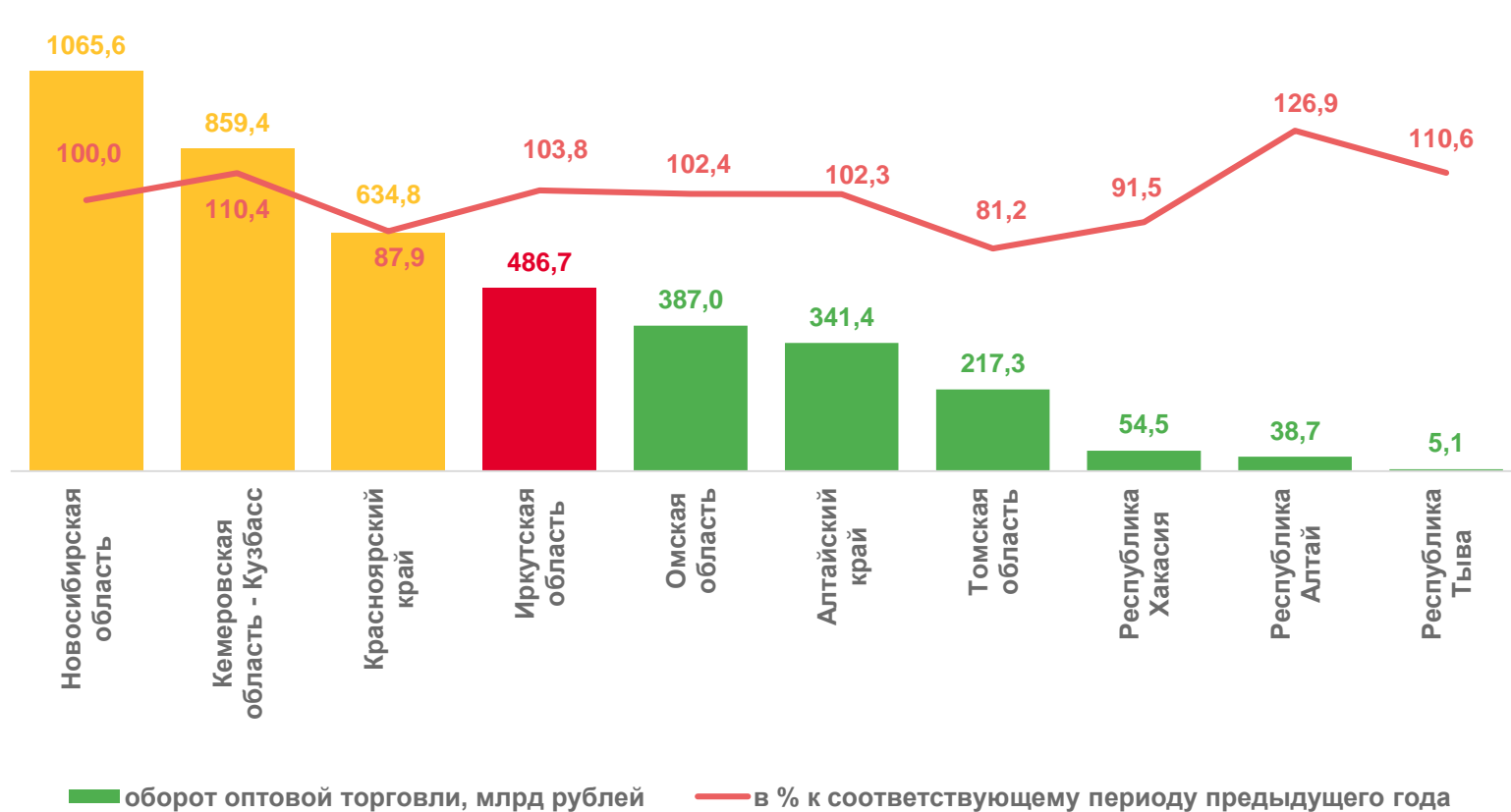
■ в % к соответствующему периоду предыдущего года

# ОБОРОТ ОПТОВОЙ ТОРГОВЛИ



Сибирский федеральный округ –  
**4 090,5** млрд рублей

Вклад Иркутской области в СФО  
по обороту оптовой торговли

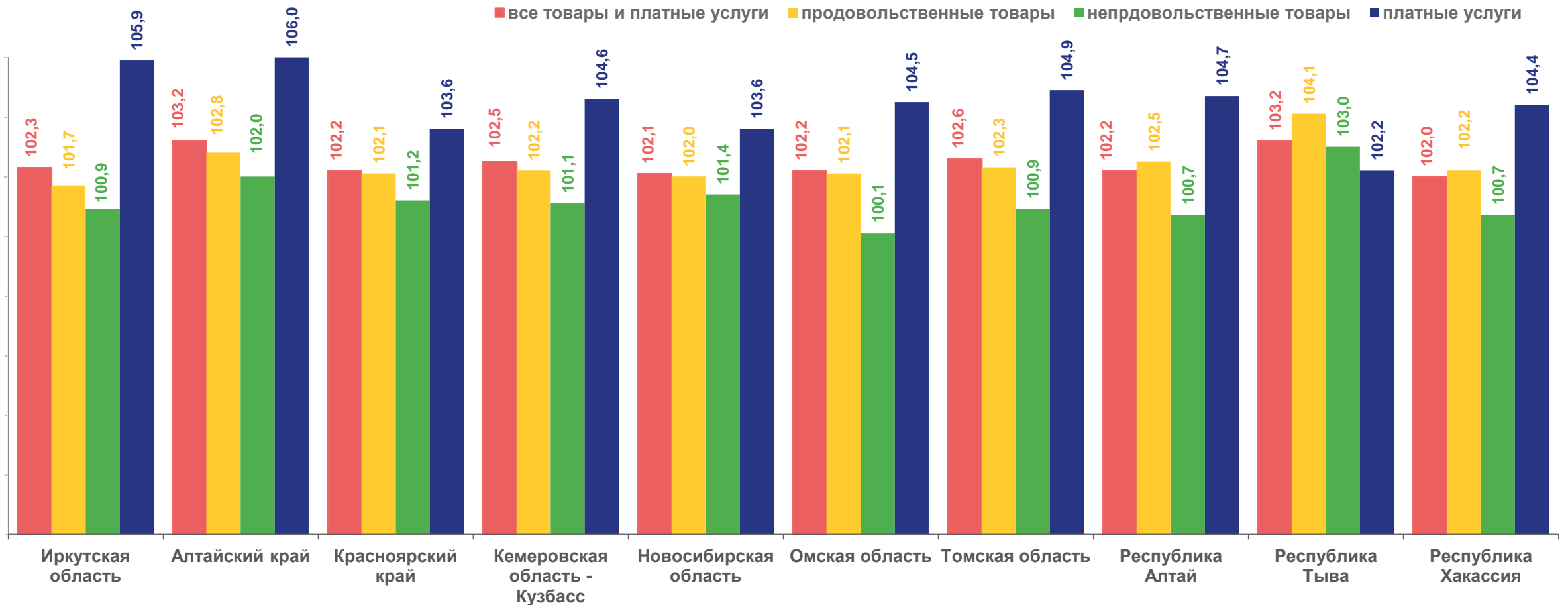




# ЦЕНЫ

## ИНДЕКСЫ ПОТРЕБИТЕЛЬСКИХ ЦЕН В ИЮНЕ 2023 ГОДА

в % к декабрю предыдущего года





# СТОИМОСТЬ МИНИМАЛЬНОГО НАБОРА ПРОДУКТОВ ПИТАНИЯ И ФИКСИРОВАННОГО НАБОРА ТОВАРОВ И УСЛУГ

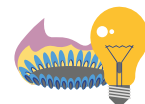
июнь 2023 г., рублей



## МИНИМАЛЬНЫЙ НАБОР ПРОДУКТОВ ПИТАНИЯ



Сибирский федеральный округ – **5 948,4**



## ФИКСИРОВАННЫЙ НАБОР ПОТРЕБИТЕЛЬСКИХ ТОВАРОВ И УСЛУГ



Сибирский федеральный округ – **19 700,7**

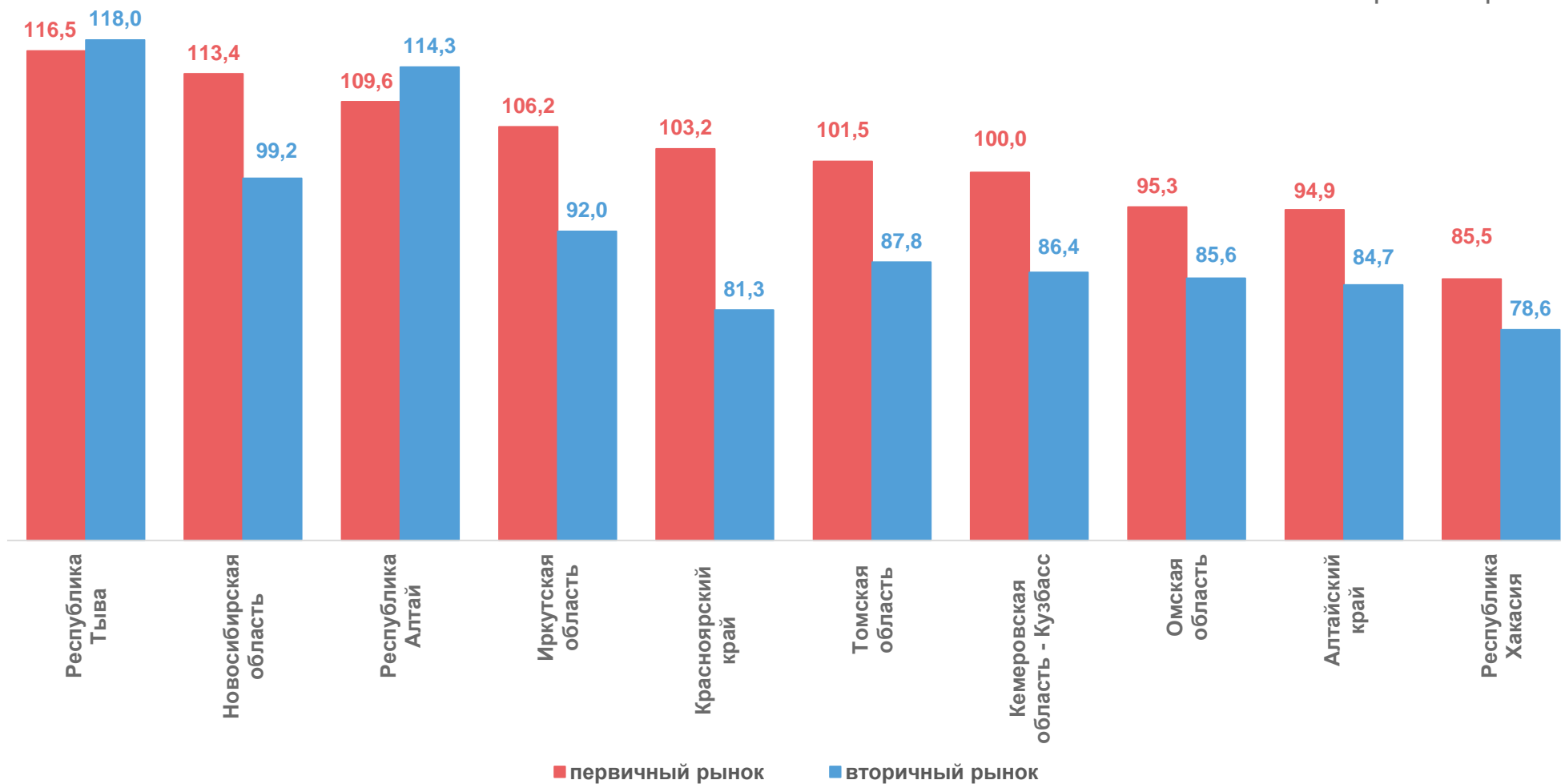


## СРЕДНИЕ ЦЕНЫ НА РЫНКЕ ЖИЛЬЯ

на конец II квартала 2023 г., тыс. руб. за 1 кв. м общей площади



СФО

Первичный рынок – **102,9**Вторичный рынок – **87,9**





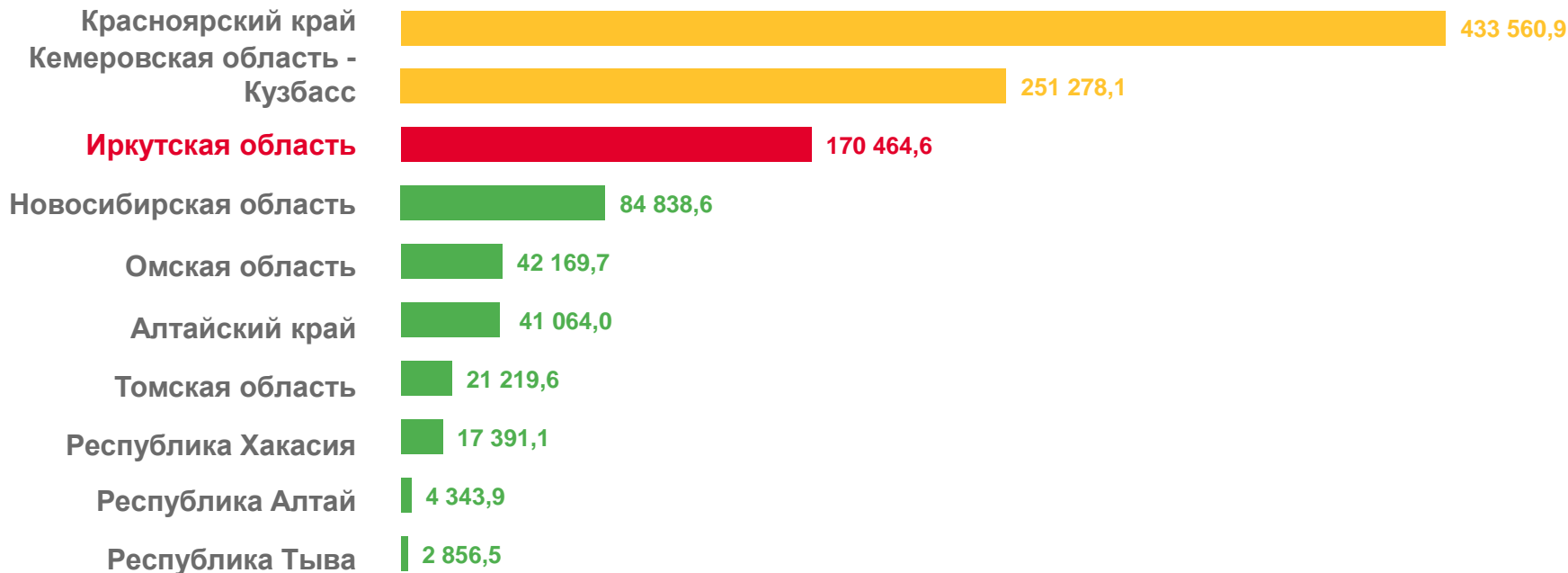
# ФИНАНСЫ

## САЛЬДИРОВАННЫЙ ФИНАНСОВЫЙ РЕЗУЛЬТАТ ОРГАНИЗАЦИЙ

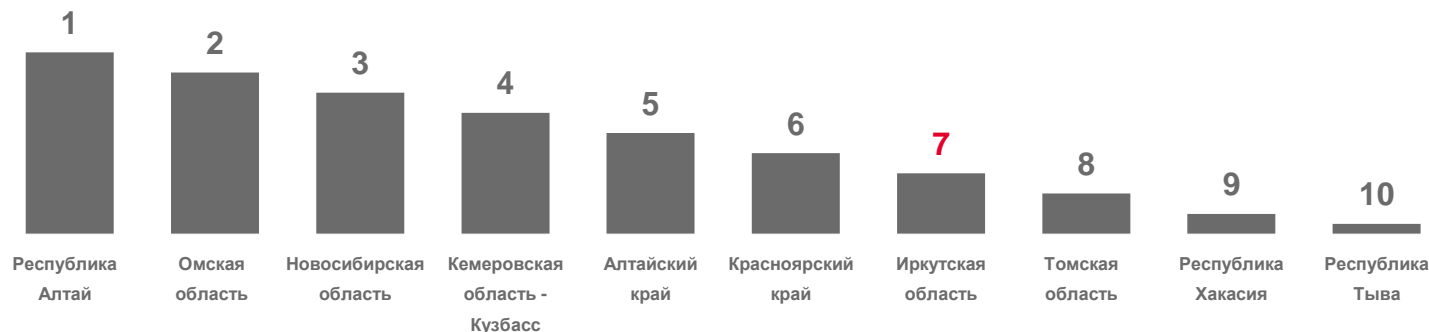
январь-май 2023 г., млн рублей



Сибирский  
федеральный округ – **1 069 187,0**



Рейтинг регионов СФО  
по удельному весу убыточных организаций  
в общем числе организаций  
(первое место в рейтинге соответствует наименьшему  
значению показателя)



# ПРОСРОЧЕННАЯ КРЕДИТОРСКАЯ И ДЕБИТОРСКАЯ ЗАДОЛЖЕННОСТЬ

на конец мая 2023г., в % к общей кредиторской/дебиторской задолженности



## КРЕДИТОРСКАЯ ЗАДОЛЖЕННОСТЬ



Сибирский федеральный округ – **7,9**



## ДЕБИТОРСКАЯ ЗАДОЛЖЕННОСТЬ



Сибирский федеральный округ – **8,1**

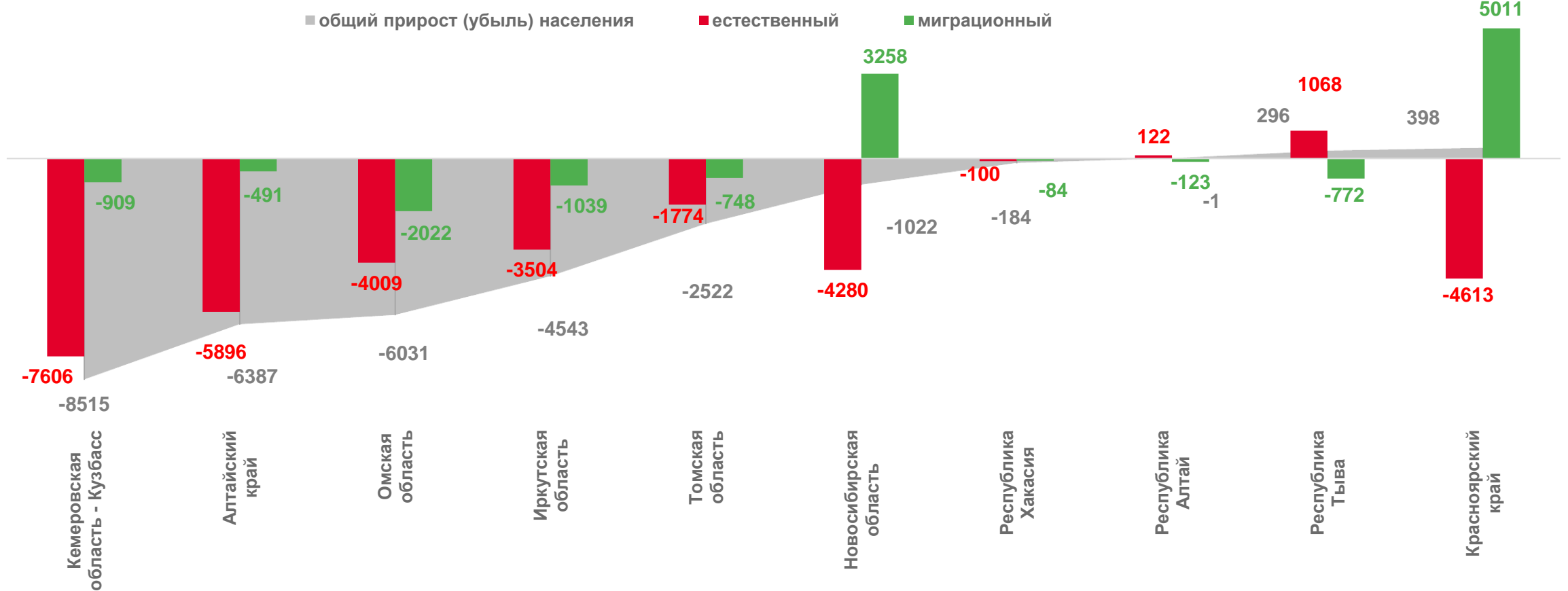


# ДЕМОГРАФИЧЕСКАЯ СИТУАЦИЯ

в январе-мае 2023г., человек



Сибирский  
федеральный округ  
общая убыль - **29 411** человек



# УРОВЕНЬ ЖИЗНИ НАСЕЛЕНИЯ

## СРЕДНЯЯ ЗАРАБОТНАЯ ПЛАТА В МАЕ 2023 ГОДА



Сибирский

федеральный округ – **65 348** руб.



■ номинальная начисленная заработная плата, рублей

— реальная начисленная заработная плата, в % к соответствующему периоду предыдущего года

## РЫНОК ТРУДА

## СИТУАЦИЯ НА РЫНКЕ ТРУДА

на конец мая 2023 г.

